

Unsere **Fernwärme Sinsheim** ist sicher und nachhaltig – 365 Tage im Jahr. Für mehr Komfort, weniger Emissionen und eine zukunftsfähige Energieversorgung.

## Ihr Weg zum eigenen Anschluss

- 1 Formlose Kundenanfrage und Beratung
- 2 Zusendung von Angebot und Wärmelieferungsvertrag
- 3 Bau der Fernwärmeleitung
- 4 Beauftragung Ihres Installationsbetriebes
- 5 Inbetriebnahme

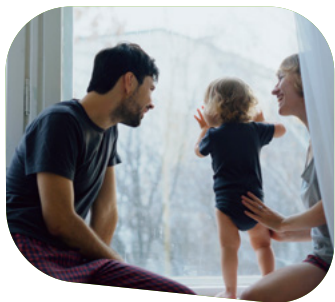


## Fernwärme Sinsheim

Nachhaltig. Zukunftssicher. Komfortabel.



**UNSERE STADT.  
UNSERE WÄRME.**



## Schlüssel zur Wärmewende

Unsere Fernwärme trägt wesentlich zur Wärmewende bei. Statt fossiler Einzelheizungen versorgt unser Netz Gebäude effizient und zuverlässig mit Wärme aus nachwachsenden Rohstoffen in moderner Kraft-Wärme-Kopplung (KWK). Dabei werden Strom und Wärme gleichzeitig erzeugt – für optimale Energieausnutzung und geringere CO<sub>2</sub>-Emissionen. Fernwärme steht für Zukunftssicherheit, Komfort und Klimaschutz – direkt aus der Region.

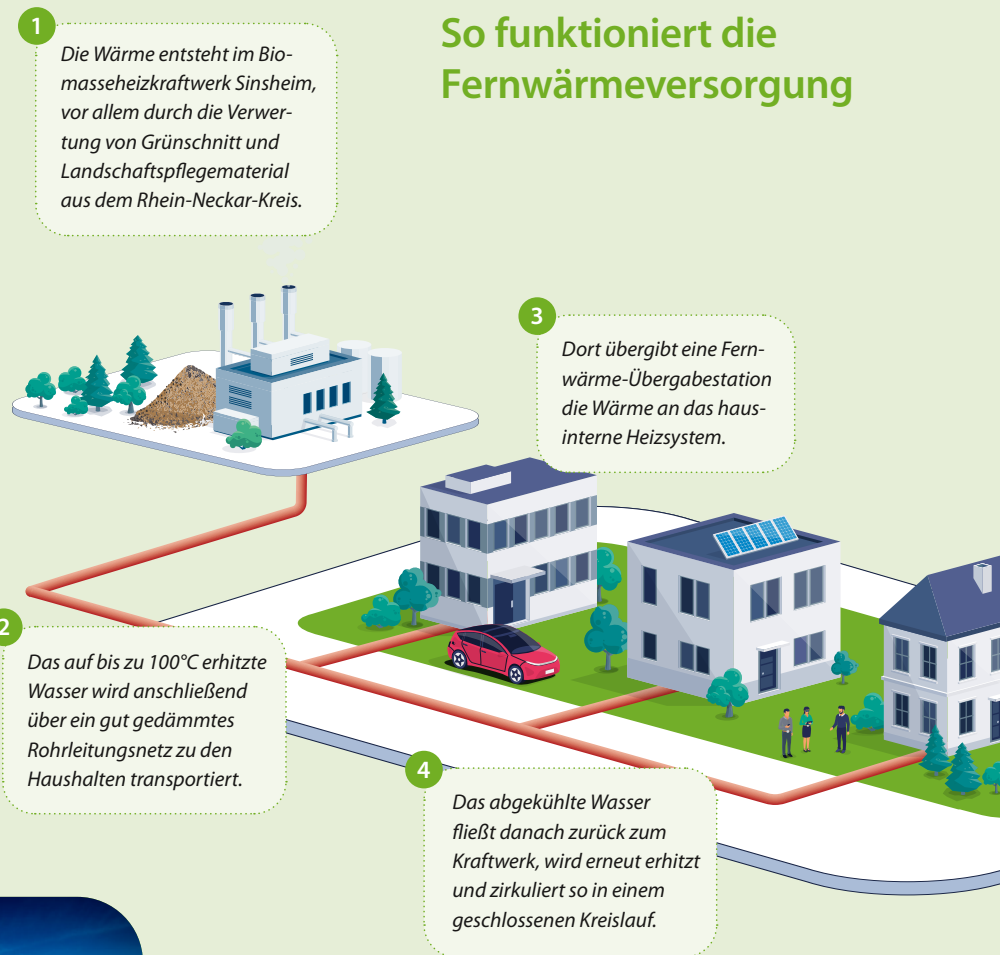
## Ihre Vorteile auf einen Blick

- **VERSORGUNGSSICHER.** Zuverlässige Wärme – jederzeit verfügbar, auch in unsicheren Zeiten.
- **KOMFORTABEL.** Direkte Wärmelieferung ins Haus – ganz ohne eigenen Aufwand.
- **NACHHALTIG.** Weniger fossile Energien, geringere Emissionen, besser fürs Klima.
- **TRANSPARENT.** Verbrauch jederzeit im Blick – einfach online im Kundenportal.
- **PLATZSPAREND.** Keine Heizungsanlage, kein Tank – mehr Raum und weniger Kosten.
- **ZUKUNFTSSICHER.** Gemeinsam für ein klimafreundliches Sinsheim von morgen.
- **GESETZESKONFORM.** Erfüllt E WärmeG BW und GEG – automatisch und ohne Zusatzaufwand.



Biomasseheizkraftwerk,  
Sinsheim

## So funktioniert die Fernwärmeversorgung



Jetzt Verfügbarkeit prüfen

